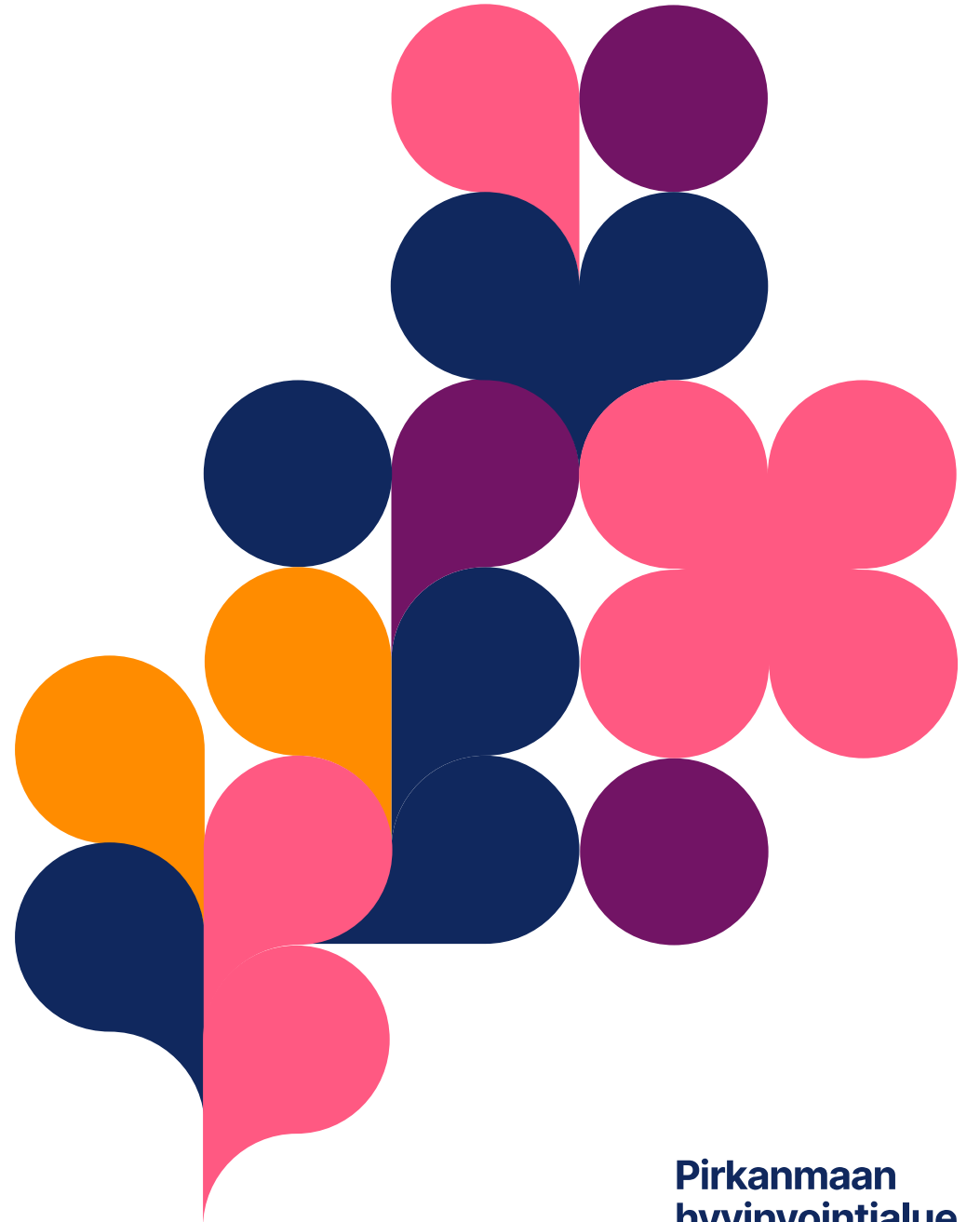


# Kaupin yliopistollisen sosiaali- ja terveyskeskuksen hankesuunnittelun käynnistäminen

Konserni- ja toimitilajaos 5.9.2023

Rakennuttajapäällikkö Matias Seini



Pirkanmaan  
hyvinvointialue

# TAYS MASTERPLAN

TAYS - TAMPERE UNIVERSITY HOSPITAL  
OVERALL CONCEPT NOVEMBER 2022

**Kaupin yliopistollinen  
sosiaali- ja  
terveyskeskus**

UO Loppuvaihe  
I vaihe

LN psykiatria

Hoitajakadun  
parkkitalo

Pysäköinti ja  
logistiikka sis  
Loppuvaihe I

CF MÖLLER  
ARCHITECTS

ManU

- Tampereen kaupungin hallitus on hyväksynyt Kaupin yliopistollisen sosiaali- ja terveyskeskuksen tarveselvityksen keväällä 2022.

[https://tampere.cloudnc.fi/fi-FI/Toimielimet/Kaupunginhallitus/Kokous\\_662022/Kaupin\\_yliopistollisen\\_sosiaali\\_ja\\_terve\(267689\)](https://tampere.cloudnc.fi/fi-FI/Toimielimet/Kaupunginhallitus/Kokous_662022/Kaupin_yliopistollisen_sosiaali_ja_terve(267689))

- Rakennuspaikka on Tamkin käytössä. Tontti on kaupungin vuokratontti. Tamkin sisäiset suunnitelmat alueesta luopumiseen ovat viivästyneet. Aikaisin mahdollinen rakentamisen aloitus näillä näkymin kesällä 2025. Vahvistunee alkusyksystä.
- Hankkeeseen sisältyy Taysin apuvälineyksikön tilat. Alueelle saattaisi olla mahdollista sijoittaa laajemminkin erikoissairaanhoidon toimintaa. Erinäisiä tarpeita nostettu esille mm. toimialue 1 reumakeskus ja diabeteskeskus. Tarveselvityksen sisällön ja laajuuden arviointi tehdään hankesuunnittelun alussa.
- Hankkeen valmistelun edistämiseksi tarvitaan konsulttiresurssit. Merilampi Oy:n mukaan hanke on mahdollista liittää UO konsulttiryhmän (ks.liite) tehtäviin.



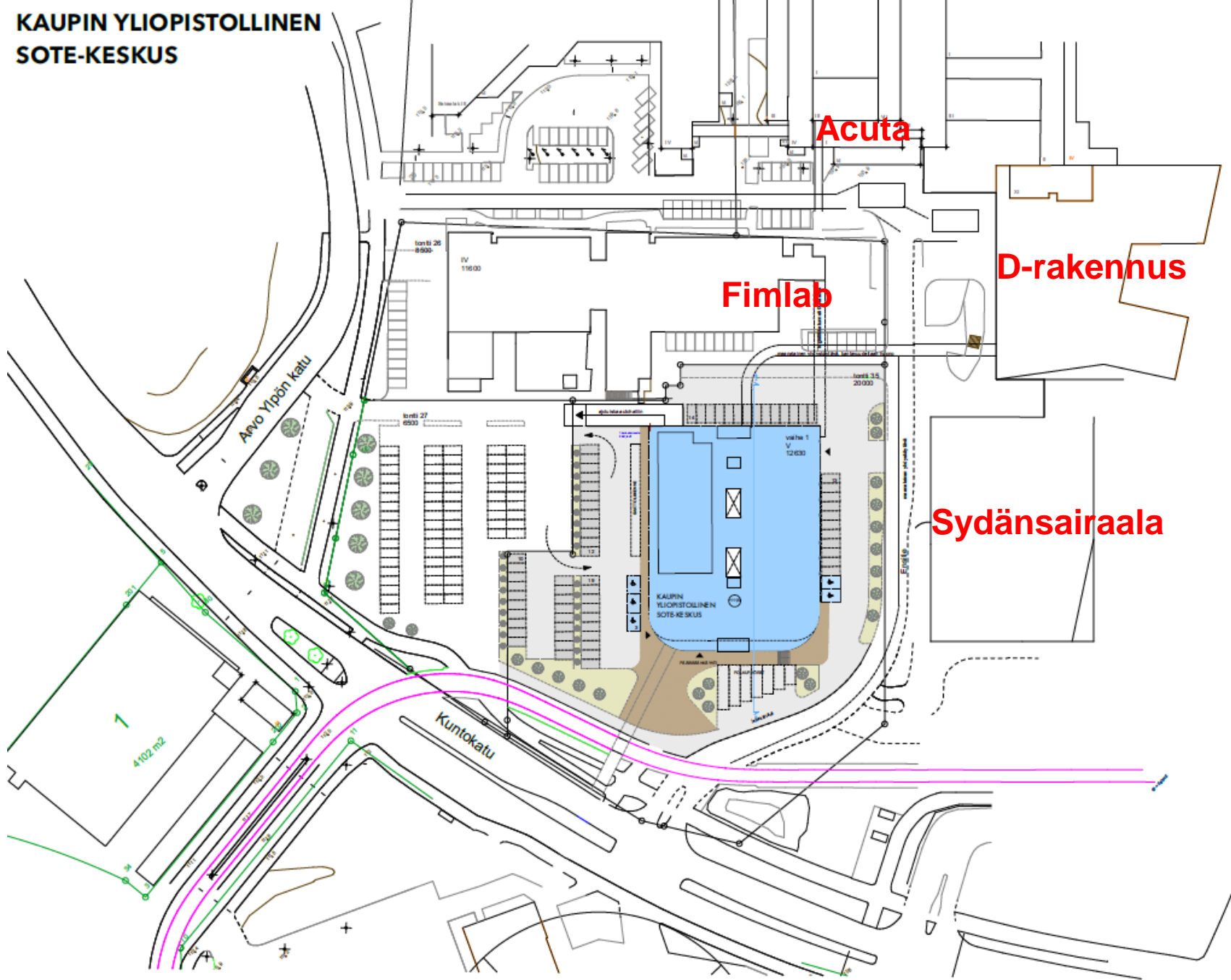
Pirkanmaan  
hyvinvointialue

HELAMAA HEISKANEN

KAUPIN YLIOPISTOLLINEN SOTE-KESKUS

26.04.2022

# KAUPIN YLIOPISTOLLINEN SOTE-KESKUS



Tampere Kaupin kaupunginosa, korttel 881, tontti 35

## RAKENNUSOIKEUS KORTTELI

TONTTI 35 20000 kem<sup>2</sup>  
TONTTI 27 6500 kem<sup>2</sup>  
Fimlab 8500 kem<sup>2</sup>

yht: 35000 kem<sup>2</sup>

Tontti 35:

Kerrosala:

5.KRS IVKH 2715  
4.KRS 2715  
3.KRS 2715  
2.KRS 2715  
1.KRS 2592  
0.KRS 1893  
YHT: 12630 kem<sup>2</sup>

Autohalli 910 m<sup>2</sup>  
IV-kerros 705 m<sup>2</sup>

Bruttoala: 14270 m<sup>2</sup>

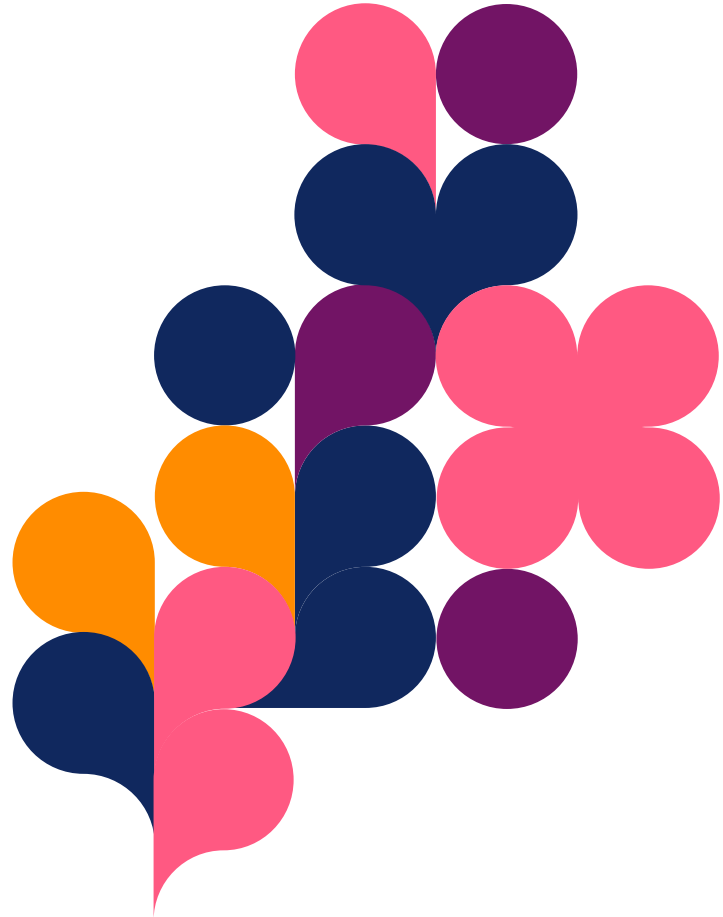
## AUTOPAIKAT:

Tontti 35

autopaikkatarve: 84 ap

## Tontti 35 autopaiikat

maantaso 71 ap  
autohalli 13 ap  
yht: 84 ap



# Yhteystiedot

**Matias Seini**  
rakennuttajapäällikkö

Pirkanmaan hyvinvointialue  
Strategia  
Investointien suunnittelu ja kehittäminen

Elämänaukio 2  
33520 Tampere  
050 3405366



**Pirkanmaan  
hyvinvointialue**